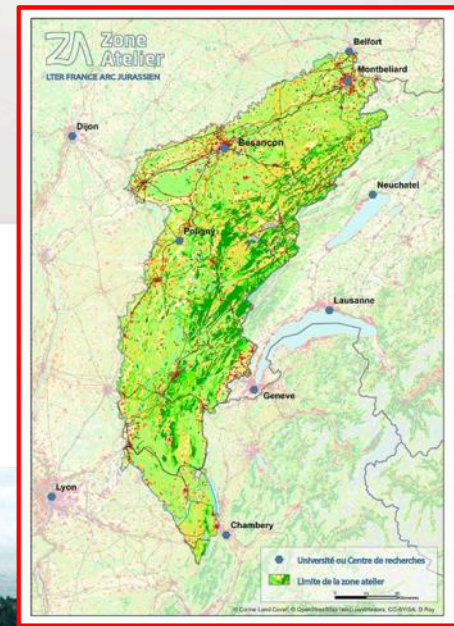


# ZA Zone Atelier

LTER FRANCE ARC JURASSIEN

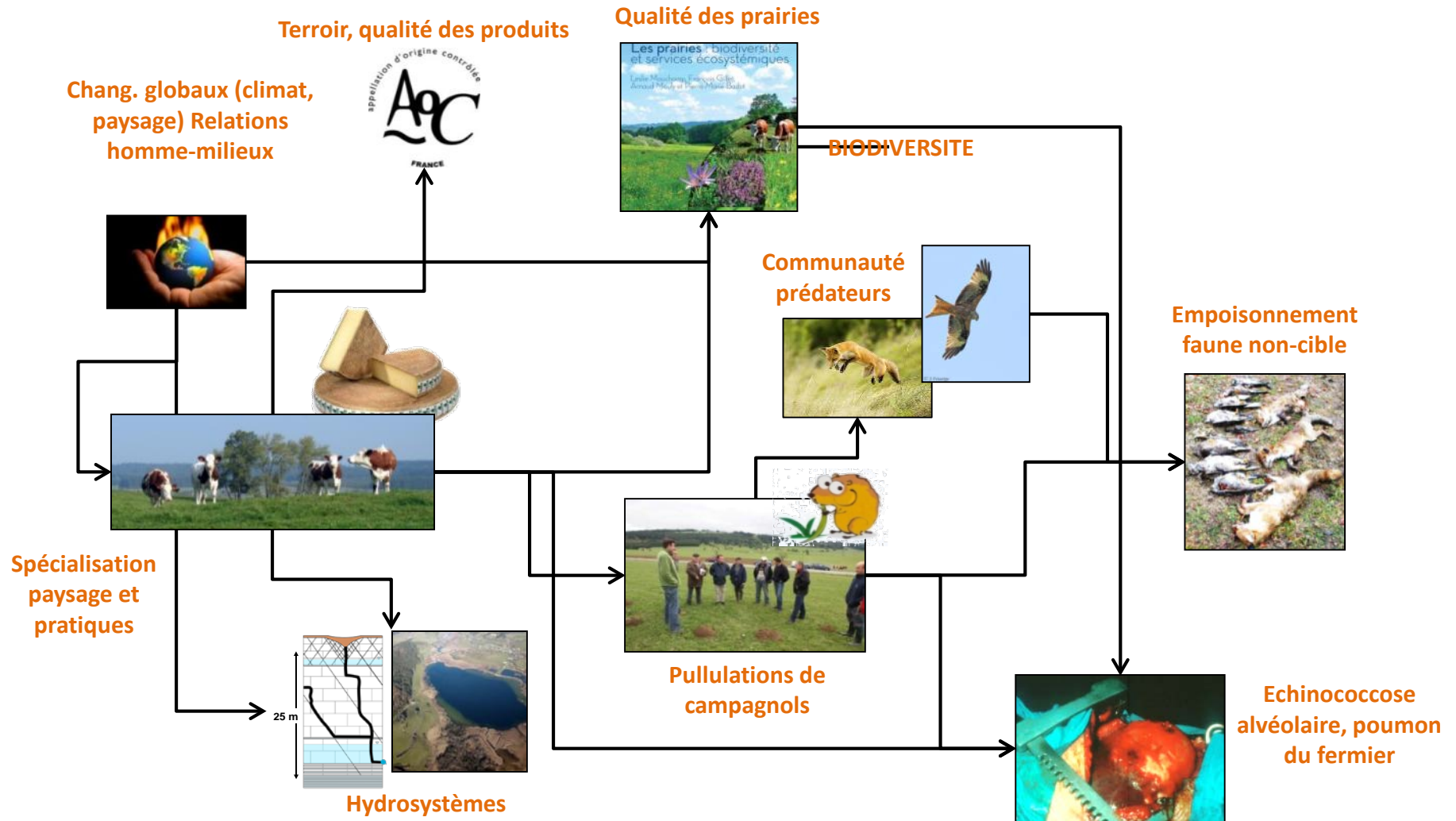


## Les besoins en gestion des données dans la Zone Atelier Arc Jurassien (ZAAJ)

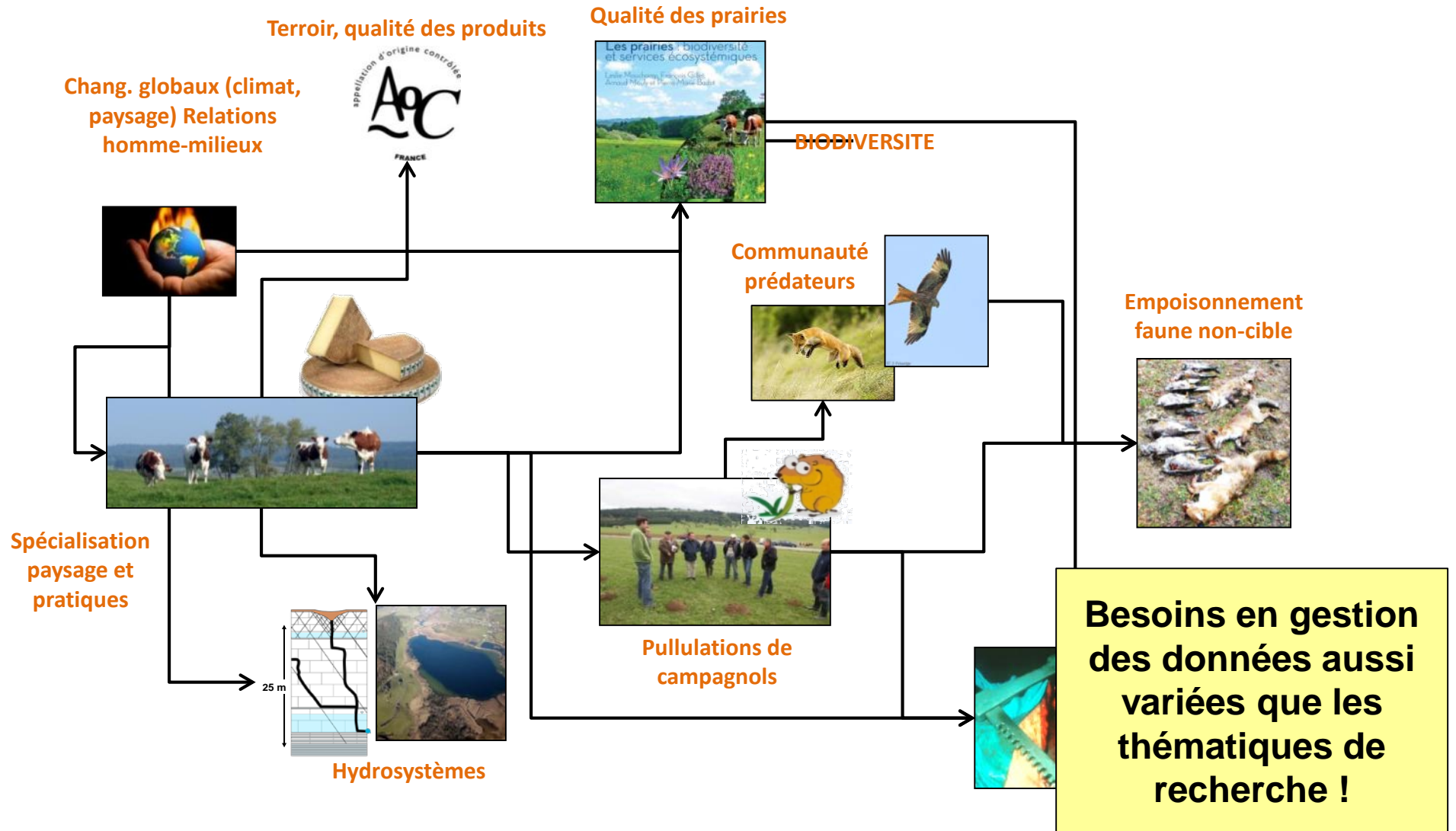




# Thématiques de recherche



# Thématiques de recherche



# Éléments existants : dat@OSU

Base de métadonnées  
dat@OSU : 9 collections, 332 fiches

Direction de projet :

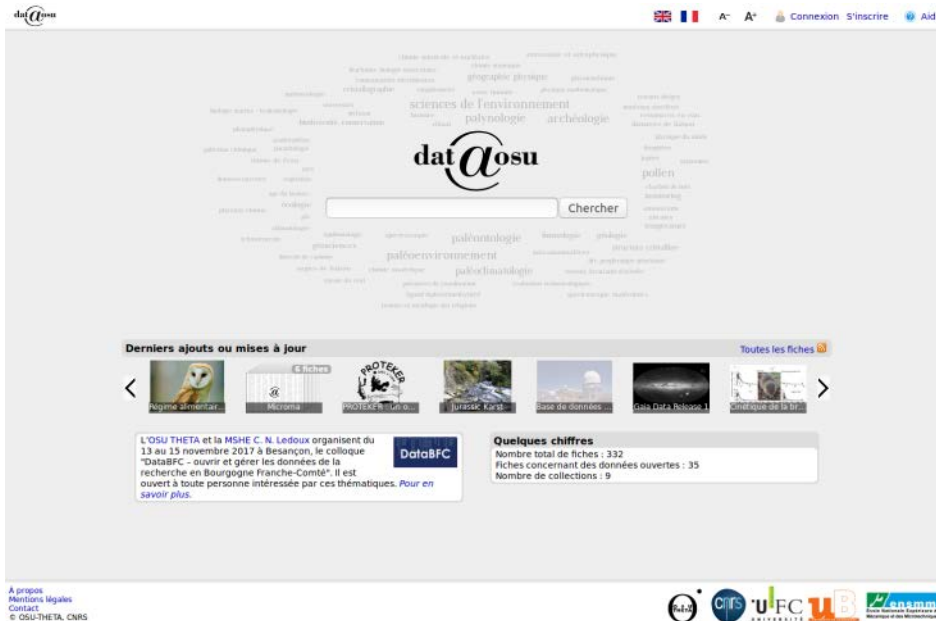
Sylvie Damy (LCE)  
Bernard Debray (UTINAM)

Chargée de ressources documentaires :

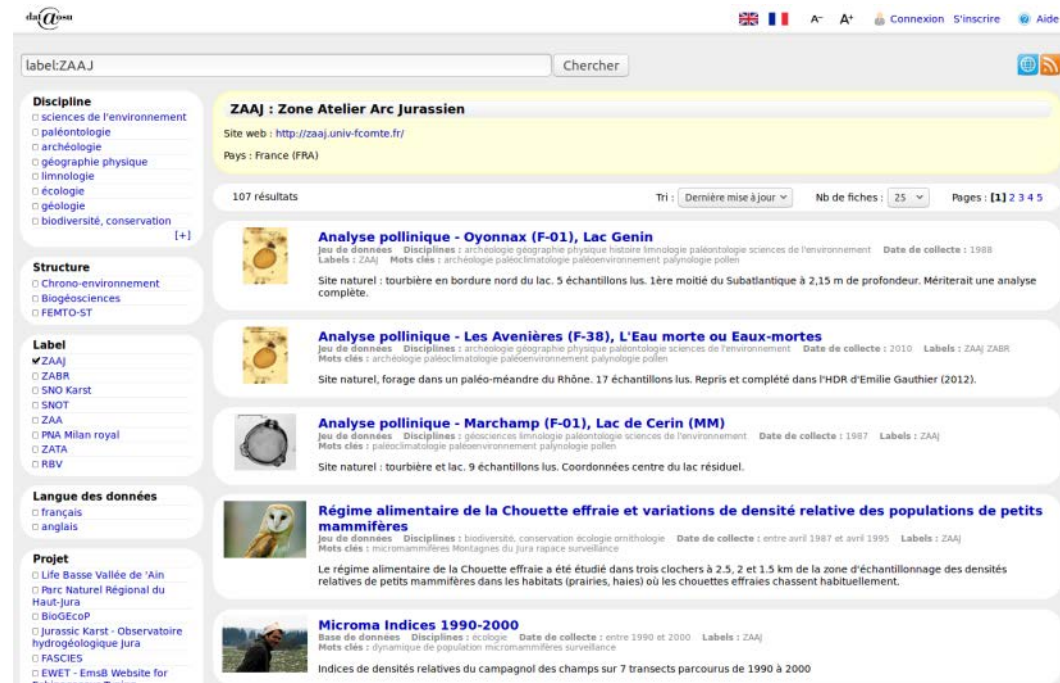
Hélène Tisserand (OSU THETA)

Développement informatique :

Raphaël Melior (OSU THETA)



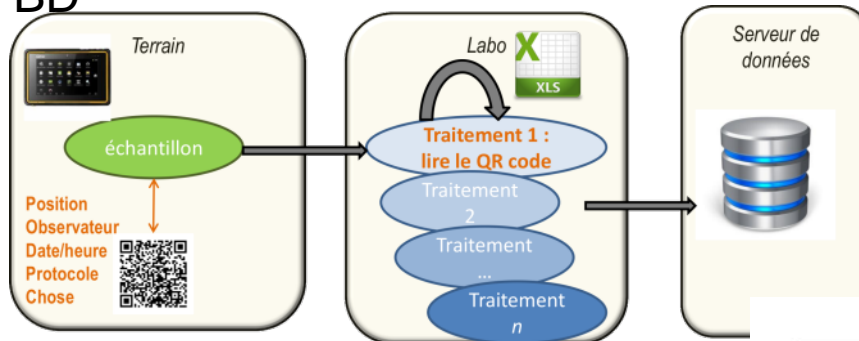
The screenshot shows the homepage of the dat@OSU database. It features a search bar with the text 'Chercher' and a navigation menu with categories like 'sciences de l'environnement', 'paléontologie', and 'archéologie'. Below the search bar, there are 'Derniers ajouts ou mises à jour' (Recent additions or updates) and 'Quelques chiffres' (Some statistics) sections. The statistics section indicates 332 total records and 9 collections. Logos for various institutions like MSHE C. N. Ledoux, DataBFC, and Animm are visible at the bottom.



The screenshot shows a search result page for 'ZAAJ' (Zone Atelier Arc Jurassien). The search bar contains 'label:ZAAJ' and the results are filtered to 107 records. The page lists several records with details such as 'Analyse pollinique - Oyonnax (F-01), Lac Genin', 'Analyse pollinique - Les Avenières (F-38), L'Eau morte ou Eaux-mortes', 'Analyse pollinique - Marchamp (F-01), Lac de Cerin (MM)', 'Régime alimentaire de la Chouette effraie et variations de densité relative des populations de petits mammifères', and 'Microma Indices 1990-2000'. Each record includes a thumbnail image, a title, and a brief description of the data and its collection context.

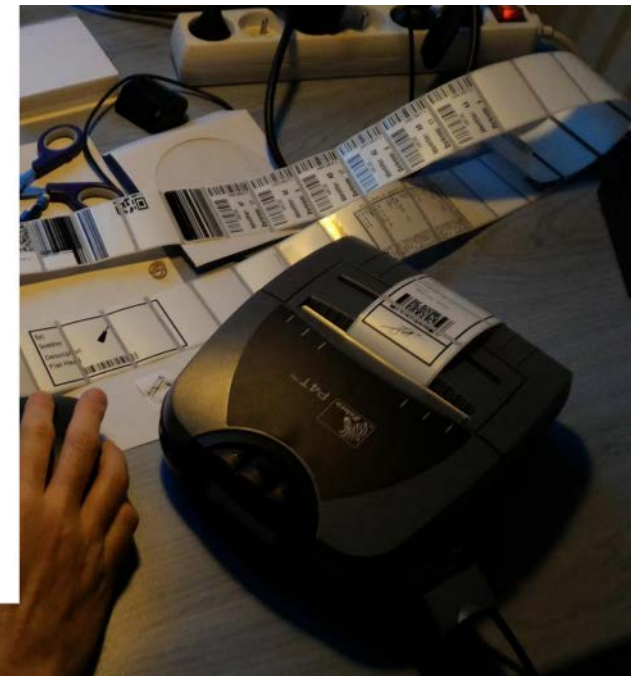
# Éléments existants : projet QR code

Projet Inter-ZA  
pour l'étiquetage des échantillons,  
afin d'assurer la traçabilité du terrain jusqu'à la  
BD



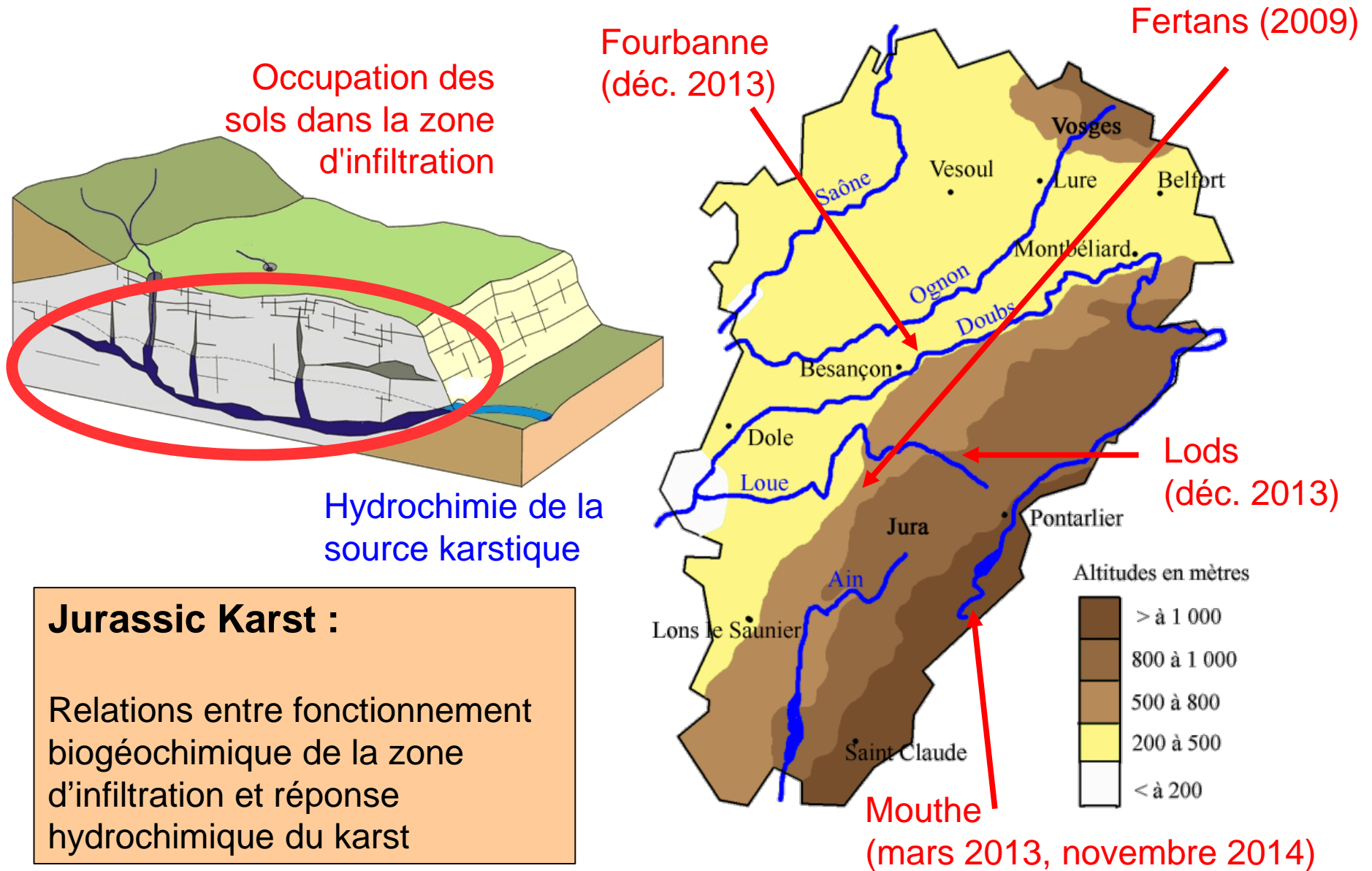
Direction de projet :

Christine Plumejeaud-Perreau  
ZA Plaine & Val de Sèvre





# Exemple d'un besoin en gestions de données : L'observatoire hydrogéologique "Jurassic Karst"



# Suivis à haute fréquence (30 min) :

## → 1'000'000 de données par an



**2 stations météo**  
**Mesures horaires**



- **5 sondes CTD** (cond, T, hauteur eau)
- **4 fluorimètres** (traceurs, TOC, turbidité)
- **3 sondes multiparamètres** (cond, T, hauteur eau, pH, O<sub>2</sub>, chlorures, turbidité)  
→ Fourbanne, Lods, Mouthe
- **2 spectros UV** (nitrates, TOC, DOC)  
→ Fourbanne, Lods

**Intervalle de mesure : 30 min**

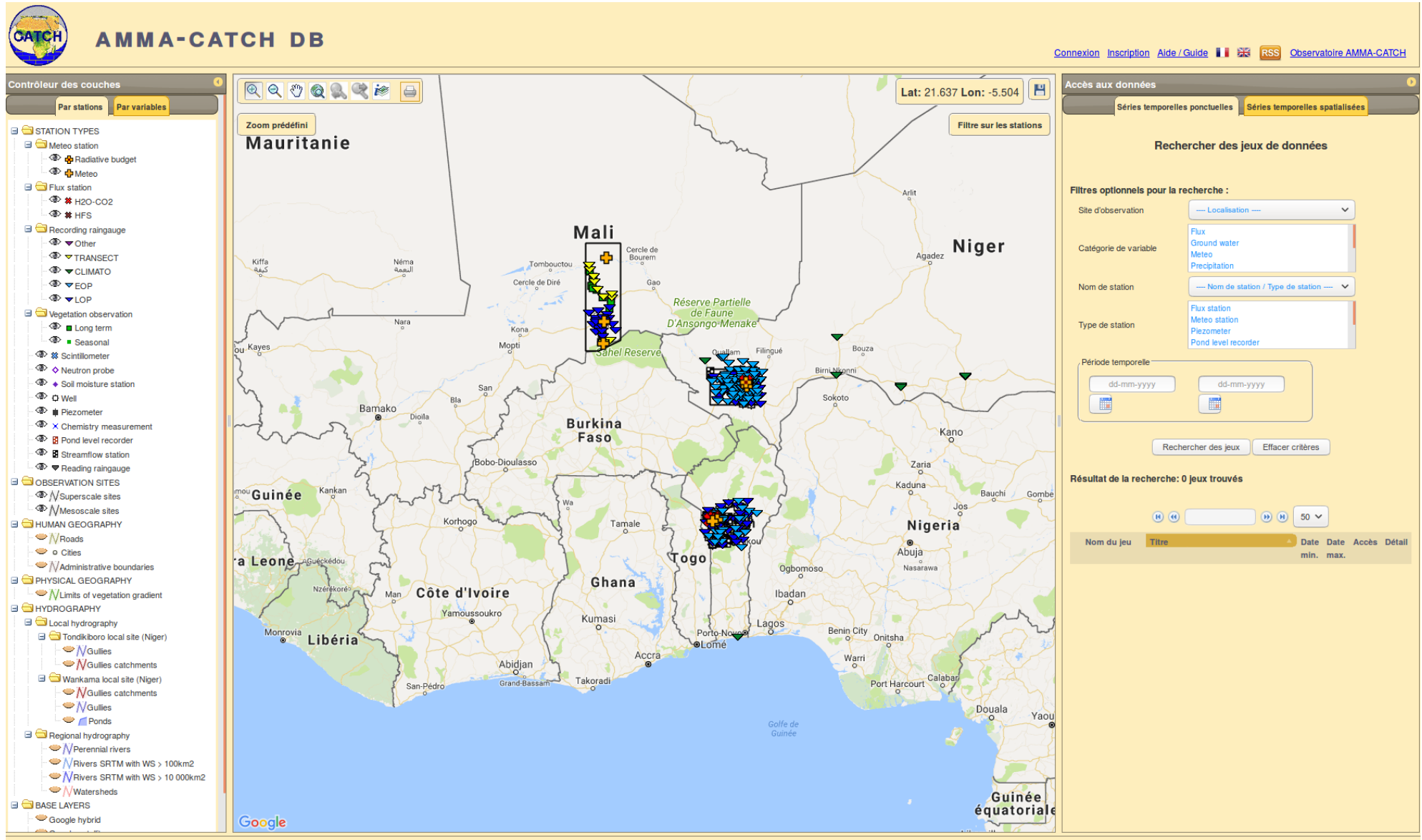


**2 préleveurs  
automatiques**  
(éléments majeurs)  
→ Fourbanne, Lods



**Intervalle : 4 jours**

# Piste : Redéployer une BD existante dans le cadre du projet de portail données/métadonnées Theia/OZCAR de l'INSU



**AMMA-CATCH DB**

Contrôleur des couches

- Par stations
- Par variables

STATION TYPES

- Meteo station
  - Radiative budget
  - Meteo
- Flux station
  - H2O-CO2
  - HFS
- Recording raingauge
  - Other
  - TRANSECT
  - CLIMATO
  - EOP
  - LOP
- Vegetation observation
  - Long term
  - Seasonal
  - Scintillometer
  - Neutron probe
  - Soil moisture station
  - Well
  - Piezometer
  - Chemistry measurement
  - Pond level recorder
  - Streamflow station
  - Reading raingauge
- OBSERVATION SITES
  - Superscale sites
  - Mesoscale sites
- HUMAN GEOGRAPHY
  - Roads
  - Cities
  - Administrative boundaries
- PHYSICAL GEOGRAPHY
  - Limits of vegetation gradient
- HYDROGRAPHY
  - Local hydrography
    - Tondikiboro local site (Niger)
      - Gullies
      - Gullies catchments
    - Wankama local site (Niger)
      - Gullies catchments
      - Gullies
      - Ponds
  - Regional hydrography
    - Perennial rivers
    - Rivers SRTM with WS > 100km2
    - Rivers SRTM with WS > 10 000km2
    - Watersheds
- BASE LAYERS
  - Google hybrid

Zoom prédéfini

Mauritanie

Mali

Niger

Burkina Faso

Guinée

Guinée équatoriale

Libéria

Côte d'Ivoire

Ghana

Togo

Nigeria

Lat: 21.637 Lon: -5.504

Filtre sur les stations

Accès aux données

Séries temporelles ponctuelles

Séries temporelles spatialisées

Rechercher des jeux de données

Filtres optionnels pour la recherche :

Site d'observation: Localisation

Catégorie de variable: Flux, Ground water, Meteo, Precipitation

Nom de station: Nom de station / Type de station

Type de station: Flux station, Meteo station, Piezometer, Pond level recorder

Période temporelle: dd-mm-yyyy

Rechercher des jeux

Effacer critères

Résultat de la recherche: 0 jeux trouvés

| Nom du jeu | Titre | Date min. | Date max. | Accès | Détail |
|------------|-------|-----------|-----------|-------|--------|
|------------|-------|-----------|-----------|-------|--------|