

BIOGÉOSCIENCES

Acquisition – Valorisation – Archivage – Partage de la Donnée Scientifique





- actualités
- présentation
- organigrammes
- personnel
- services analytiques
- recherche
- enseignement
- publications
- thèses & HDR
- colloques
- séminaires
- science pour tous
- contact & plans
- partenaires
- rechercher sur le site

séminaire – vendredi 17 novembre 2017
Invasions de fourmis et changement climatique
 Franck Courchamp, CNRS Paris XI
 vendredi 17 novembre 2017 à 11 heures, amphî Monge




un nouveau prototype du laboratoire dans la revue Espèces
 La Mission culture scientifique de l'université de Bourgogne réalise actuellement un inventaire des instruments innovants élaborés dans le cadre de la recherche à l'université de Bourgogne. Elle travaille sur la publication d'un catalogue présentant ces prototypes dans le cadre du programme « patrimoine scientifique & technique contemporain » (PATSTEC), l'idée étant de montrer la façon dont les chercheurs travaillent sur des outils et des instruments afin d'avancer sur leurs recherches.



[Lire la suite...](#)

12e nuit européenne des chercheurs – vendredi 29 septembre
 Dans 12 villes de France, plus de mille et un chercheurs vous attendent pour la 12^e nuit européenne des chercheurs. Elle a pour thème "Impossible?" Découvrez le programme à Dijon.



séminaire - vendredi 29 septembre 2017
'Ecosystem engineers' and the conservation of biodiversity
 Patrick Duncan, CNRS-Univ. of La Rochelle Chizé Lab
 vendredi 29 septembre 2017



[Lire la suite...](#)

Parution d'un livre de Jean-François Deconinck sur le Précambrien
 Un nouvel ouvrage de Jean-François Deconinck vient de paraître. Il est intitulé "Le Précambrien, 4 milliards d'années d'histoire de la Terre". Cet ouvrage original expose plus de 4 milliards d'années d'histoire de la Terre au cours de sa période précambrienne, fascinante à la fois par sa dimension temporelle et par les interrogations qu'elle suscite.



[Lire la suite...](#)

Un chercheur mis à l'honneur
Jean-François Deconinck a reçu le Prix Millot de la Société de Géologie de France (SGF), pour son investissement dans les programmes de sédimentologie et son dévouement auprès des étudiants qui lui ont été confiés.



Plus de détails sur le site de la SGF.

séminaire de climatologie – jeudi 28 septembre 2017
Caractérisation de la variabilité temporelle du rayonnement solaire sur l'île de La Réunion et son lien avec la large échelle
 Pauline Mialhe, doctorante à l'université de La Réunion
 Jeudi 28 septembre à 15 h 30, salle des cours du CRC

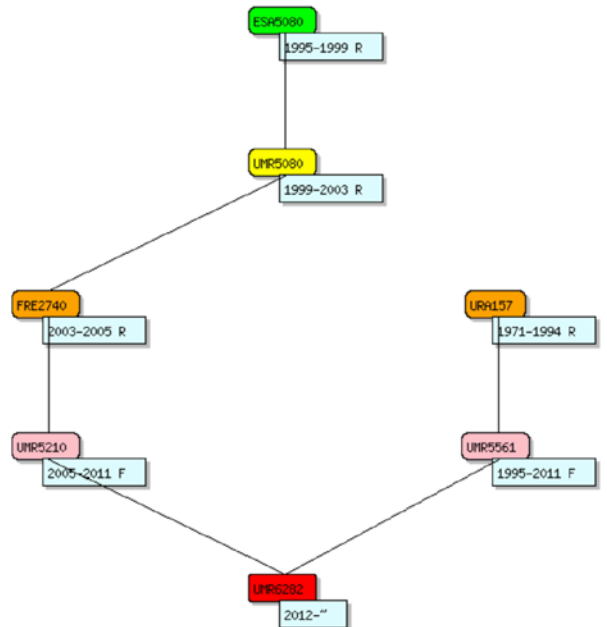


[Lire la suite...](#)

séminaire - jeudi 21 septembre 2017
Le Mont Blanc : un laboratoire naturel des interactions entre surrection, érosion et climat
 Jean Louis Mugnier, DR CNRS, IsTere Grenoble
 jeudi 21 septembre à 14h00, salle des cours du CRC



- **Etablissement(s) de rattachement :**
 Principal : EPHE
 Principal : CNRS
 Principal : UNIV BOURGOGNE
 AGROSUP DIJON
- **Responsable(s) :**
Emmanuel FARA, Directeur
Thomas SAUCEDE, Dir-adj
Benjamin POHL, Dir-adj
- **Effectif du personnel présent dans l'unité : 100**
 Chercheurs CNRS : 8
 Chercheurs non CNRS : 39
 ITA CNRS : 9
 ITA non CNRS : 13
 Non permanents : 31
- **Effectif du personnel non présent dans l'unité : 1**
- **Institut(s) de rattachement :**
 INEE (Institut d'écologie et environnement)
- **Institut(s) secondaire(s) :**
 INSHS (Institut des sciences humaines et sociales)
 INSU (Institut national des sciences de l'univers)
- **Section(s) :**
 29 - Biodiversité, évolution et adaptations bi
 18 - Terre et planètes telluriques : structure,
 19 - Système Terre : enveloppes superficielle
- **Délégation(s) :**
 06 - Centre-Est
- **Date de création : 01/01/2012**
- **Date de renouvellement : 01/01/2017**





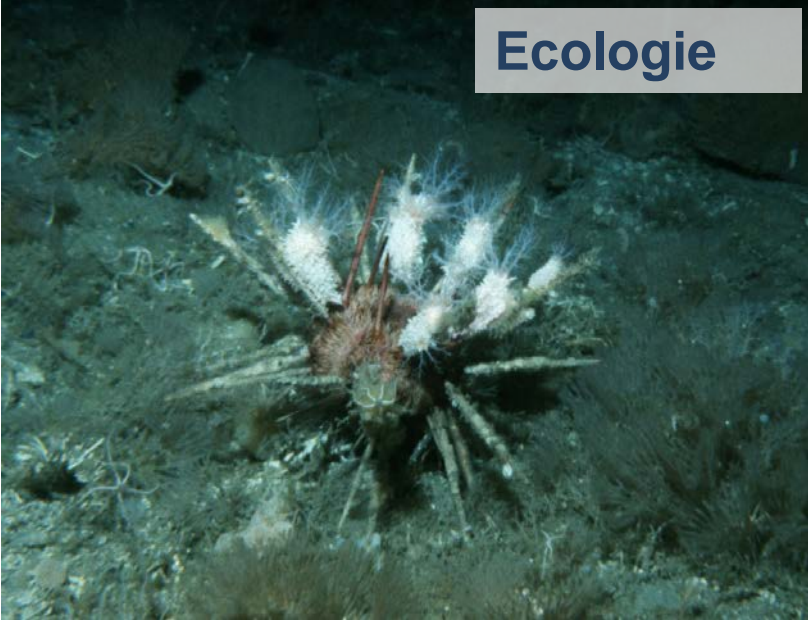
Géologie / Sédimentologie



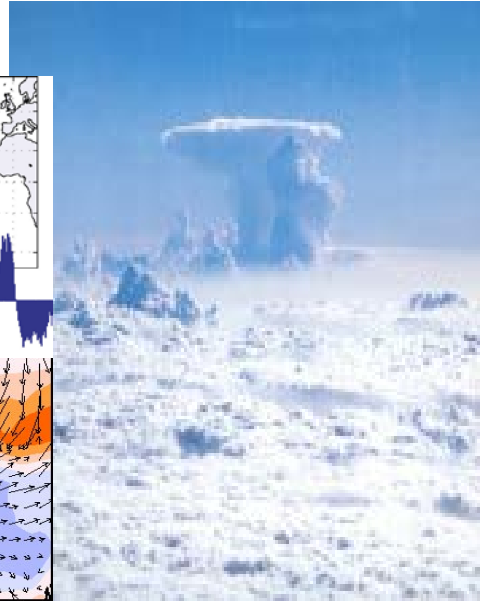
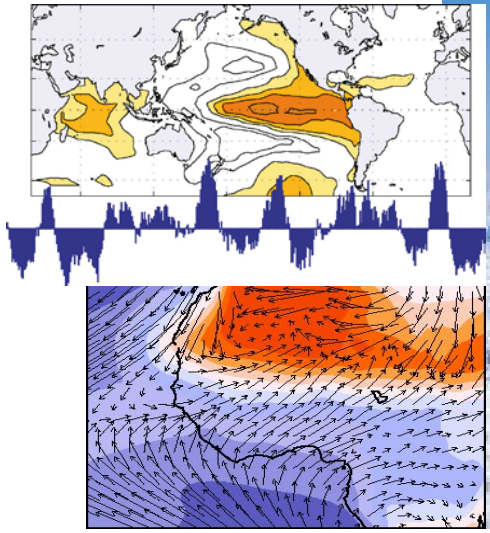
Paléontologie

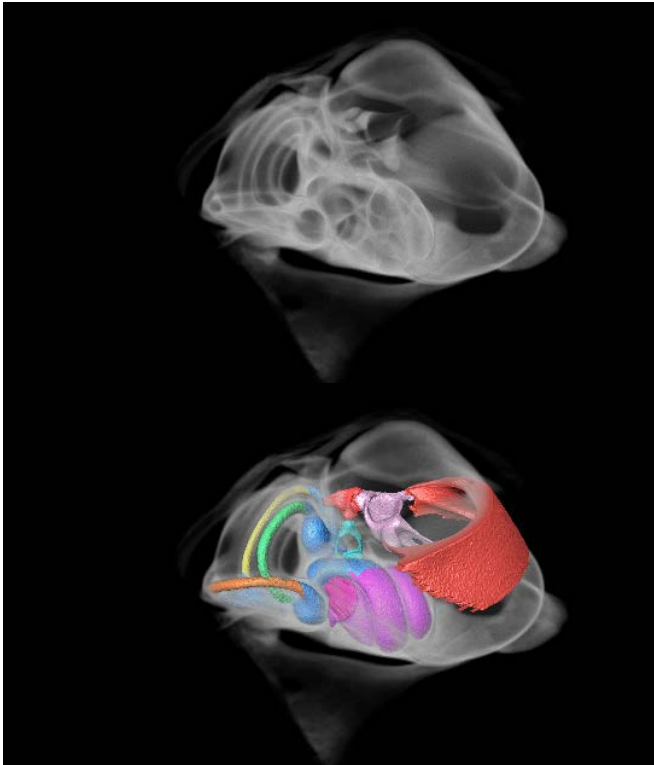
BIOGEO SCIENCES

Ecologie

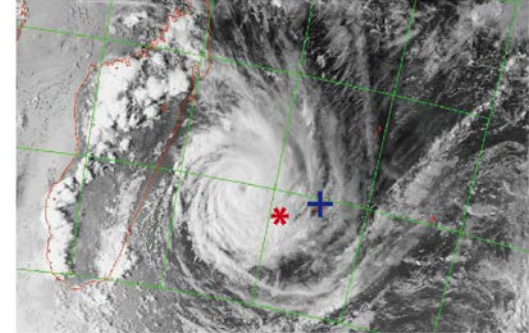
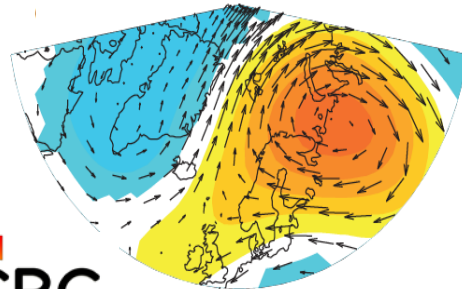


Climatologie

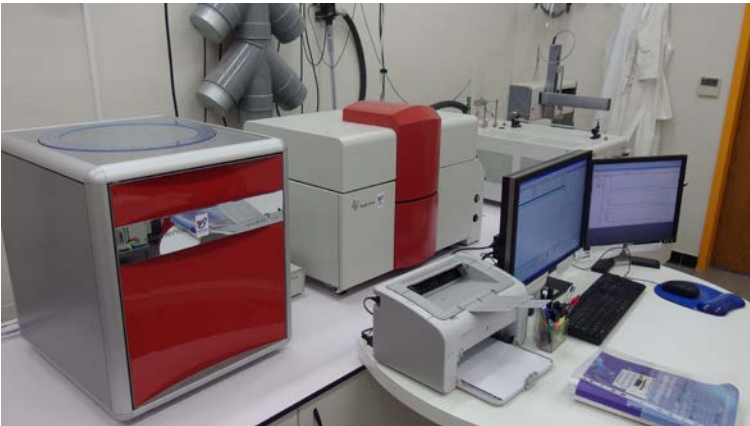




Tomographie RX d'une oreille interne de souris et son annotation : production et analyse d'images 3D appliquée aux formes du vivant

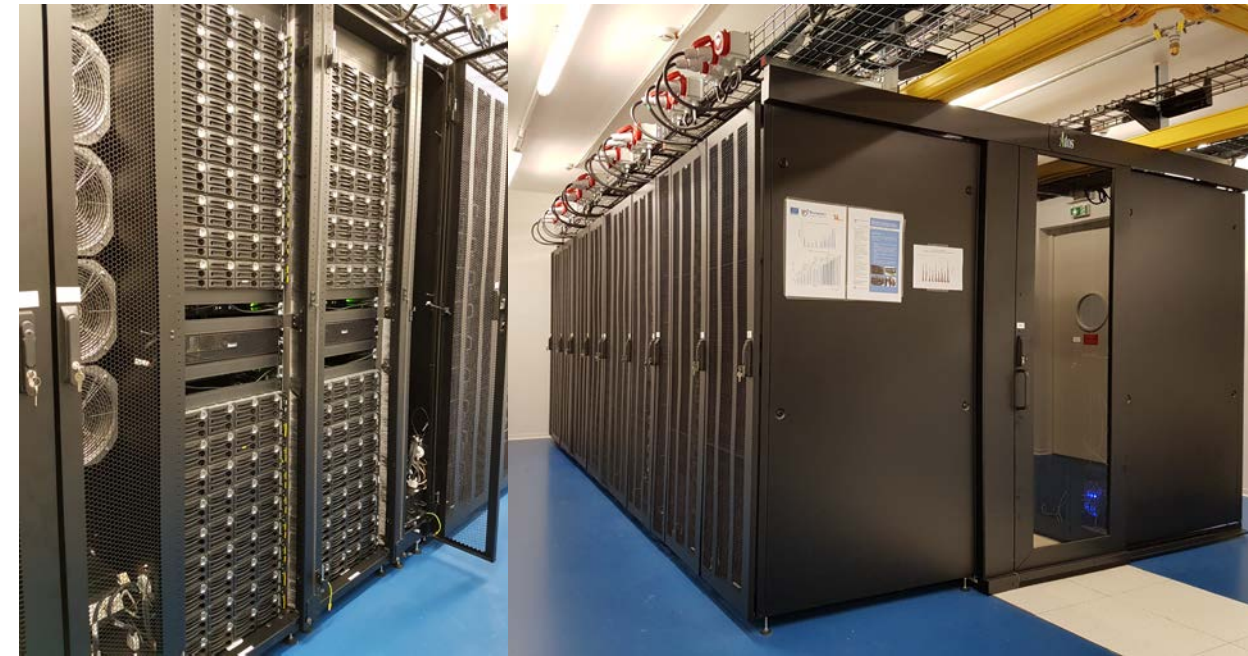


Instrumentation scientifique (poussières désertiques, stations météo), données numériques (modèles, images satellite) : les données sont multiples en climatologie



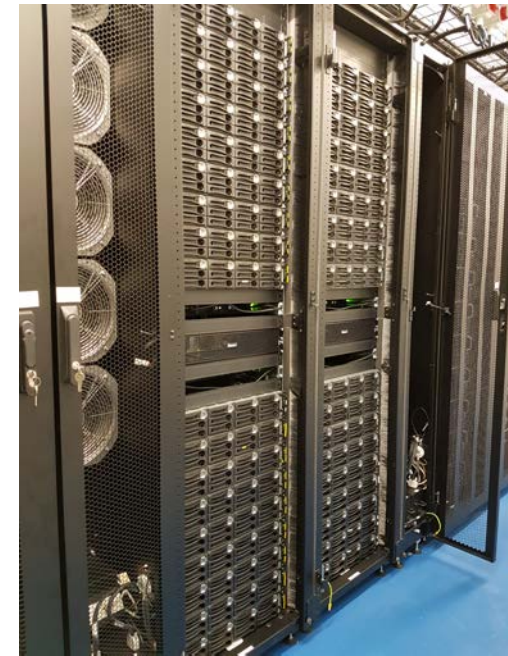
Spectromètre de masse à rapport isotopique, chromatographie gazeuse, diffractomètre à rayon X : production de données en géochimie

Σ Environ 400 To





in progress...





Derniers ajouts ou mises à jour

[Toutes les fiches](#)

- Suivi GPS de chien...
- Complex directed n... (2 fiches)
- Régime alimentaire...
- Microma (6 fiches)
- PROTEKER : un ob...
- Jurassic Karst
- Base de données p...

L'OSU THETA et la MSHE C. N. Ledoux organisent du 13 au 15 novembre 2017 à Besançon, le colloque "DataBFC – ouvrir et gérer les données de la recherche en Bourgogne Franche-Comté". Il est ouvert à toute personne intéressée par ces thématiques. [Pour en savoir plus.](#)

Quelques chiffres

- Nombre total de fiches : 331
- Fiches concernant des données ouvertes : 35
- Nombre de collections : 9



Derniers ajouts ou mises à jour

[Toutes les fiches](#)

Navigation carousel showing recent updates:

- Suivi GPS de chien...
- Complex directed n... (2 fiches)
- Régime alimentaire...
- Microma (6 fiches)
- PROTEKER : un ob...
- Jurassic Karst
- Base de données p...

L'OSU THETA et la MSHE C. N. Ledoux organisent du 13 au 15 novembre 2017 à Besançon, le colloque "DataBFC – ouvrir et gérer les données de la recherche en Bourgogne Franche-Comté". Il est ouvert à toute personne intéressée par ces thématiques. [Pour en savoir plus.](#)

Quelques chiffres

- Nombre total de fiches : 331
- Fiches concernant des données ouvertes : 35
- Nombre de collections : 9



- **niveau individuel** : valorisation des données produites
- **niveau UMR** : vision du "patrimoine" du laboratoire
- **niveau OSU** : contribue au rayonnement de l'INSU en BFC







CENTRE DE RECHERCHES DE CLIMATOLOGIE

Bases de données du CRC

- [TeleDM/TelePaF](#)
- [Catalogues Climdata](#)



Catalog <https://climdata.u-bourgogne.fr/thredds/catalog.html>

Dataset	Size	Last Modified
 PROJECT/		--
 REANALYSIS/		--
 CMIP5/		--
 TELEDM/		--


Thredds Data Server CRC at CRC see [Info](#)

THREDDS Data Server [Version 4.6.10 - 2017-04-19T16:32:55-0600] [Documentation](#)



 **Catalog <https://climdata.u-bourgogne.fr/thredds/catalog.html>**

 **Catalog https://climdata.u-bourgogne.fr/thredds/catalog/satellite/msg/seviri_aerus/res003/catalog.html**

Dataset	Size	Last Modified
 res003		--
seviri_r003_w.nc	38.23 Gbytes	2017-07-08T13:33:10Z
seviri_r003_t.nc	2.777 Gbytes	2017-07-08T13:46:38Z
seviri_r003_m.nc	8.758 Gbytes	2017-07-08T13:30:17Z
seviri_r003_d.nc	67.18 Gbytes	2017-07-08T13:44:25Z

Thredds Data Server CRC at CRC see [Info](#)
THREDDS Data Server [Version 4.6.10 - 2017-04-19T16:32:55-0600] [Documentation](#)



Catalog <https://climdata.u-bourgogne.fr/thredds/catalog.html>

Catalog https://climdata.u-bourgogne.fr/thredds/catalog/satellite/msg/seviri_aerus/res003/catalog.html

Thredds Data Server CRC

THREDDS Data Server

Catalog <https://climdata.u-bourgogne.fr/thredds/catalog.html>

Dataset: `res003/seviri_r003_t.nc`

- Data size: 2.777 Gbytes
- Data type: GRID
- ID: `satellite/msg/seviri_aerus/res003/seviri_r003_t.nc`

Access:

1. OPENDAP: `/thredds/dodsC/satellite/msg/seviri_aerus/res003/seviri_r003_t.nc`
2. HTTPServer: `/thredds/fileServer/satellite/msg/seviri_aerus/res003/seviri_r003_t.nc`
3. WCS: `/thredds/wcs/satellite/msg/seviri_aerus/res003/seviri_r003_t.nc`
4. WMS: `/thredds/wms/satellite/msg/seviri_aerus/res003/seviri_r003_t.nc`
5. NetcdfSubset: `/thredds/ncss/grid/satellite/msg/seviri_aerus/res003/seviri_r003_t.nc`
6. DAP4: `/thredds/dap4/satellite/msg/seviri_aerus/res003/seviri_r003_t.nc`

Dates:

- 2017-07-08T13:46:38Z (modified)

Viewers:

- Godiva2 (browser-based)
- NetCDF-Java ToolsUI (webstart)
- Integrated Data Viewer (IDV) (webstart)



OPeNDAP Dataset Access Form

Action:

Data URL:

Global Attributes:

Variables:

- longitude:** Array of 32 bit Reals [longitude = 0..2666]
longitude:
standard_name: longitude
long_name: longitude
units: degrees_east
axis: X
- latitude:** Array of 32 bit Reals [latitude = 0..1666]
latitude:
standard_name: latitude
long_name: latitude
units: degrees_north
axis: Y
- time:** Array of 64 bit Reals [time = 0..12]
time:
standard_name: time
units: hours since 1900-01-01 00:00:00
calendar: standard
_ChunkSizes: 1

modified

--

: 33 : 10 Z

: 46 : 38 Z

: 30 : 17 Z

: 44 : 25 Z



Catalog <https://climdata.u-bourgogne.fr/thredds/catalog.html>

Catalog https://climdata.u-bourgogne.fr/thredds/catalog/satellite/msg/seviri_aerus/res003/catalog.html

OPeNDAP Dataset Access Form

Thredds Data Server CRC

```
1 ;  
2 = 1 ;  
3 = 1 ;  
4 = 1 ;  
5 = 1 ;  
6 = 1 ;  
7 = 1 ;  
8 = 1 ;  
9 = 1 ;  
10 = 1 ;  
11 = 1 ;  
12 ;  
13 ;  
14 ;  
15 ;  
16 ;  
17 ;  
18 ;  
19 ;  
20 ;  
21 ;  
22 ;  
23 ;  
24 ;  
25 ;  
26 ;  
27 ;  
28 ;  
29 ;  
30 ;  
31 ;  
32 ;  
33 ;  
34 ;  
35 ;  
36 ;  
37 ;  
38 ;  
39 ;  
40 ;  
41 ;  
42 ;  
43 ;  
44 ;  
45 ;  
46 ;  
47 ;  
48 ;  
49 ;  
50 ;  
51 ;  
52 ;  
53 ;  
54 ;  
55 ;  
56 ;  
57 ;  
58 ;  
59 ;  
60 ;  
61 ;  
62 ;  
63 ;  
64 ;  
65 ;  
66 ;  
67 ;  
68 ;  
69 ;  
70 ;  
71 ;  
72 ;  
73 ;  
74 ;  
75 ;  
76 ;  
77 ;  
78 ;  
79 ;  
80 ;  
81 ;  
82 ;  
83 ;  
84 ;  
85 ;  
86 ;  
87 ;  
88 ;  
89 ;  
90 ;  
91 ;  
92 ;  
93 ;  
94 ;  
95 ;  
96 ;  
97 ;  
98 ;  
99 ;  
100 ;  
101 ;  
102 ;  
103 ;  
104 ;  
105 ;  
106 ;  
107 ;  
108 ;  
109 ;  
110 ;  
111 ;  
112 ;  
113 ;  
114 ;  
115 ;  
116 ;  
117 ;  
118 ;  
119 ;  
120 ;  
121 ;  
122 ;  
123 ;  
124 ;  
125 ;  
126 ;  
127 ;  
128 ;  
129 ;  
130 ;  
131 ;  
132 ;  
133 ;  
134 ;  
135 ;  
136 ;  
137 ;  
138 ;  
139 ;  
140 ;  
141 ;  
142 ;  
143 ;  
144 ;  
145 ;  
146 ;  
147 ;  
148 ;  
149 ;  
150 ;  
151 ;  
152 ;  
153 ;  
154 ;  
155 ;  
156 ;  
157 ;  
158 ;  
159 ;  
160 ;  
161 ;  
162 ;  
163 ;  
164 ;  
165 ;  
166 ;  
167 ;  
168 ;  
169 ;  
170 ;  
171 ;  
172 ;  
173 ;  
174 ;  
175 ;  
176 ;  
177 ;  
178 ;  
179 ;  
180 ;  
181 ;  
182 ;  
183 ;  
184 ;  
185 ;  
186 ;  
187 ;  
188 ;  
189 ;  
190 ;  
191 ;  
192 ;  
193 ;  
194 ;  
195 ;  
196 ;  
197 ;  
198 ;  
199 ;  
200 ;  
201 ;  
202 ;  
203 ;  
204 ;  
205 ;  
206 ;  
207 ;  
208 ;  
209 ;  
210 ;  
211 ;  
212 ;  
213 ;  
214 ;  
215 ;  
216 ;  
217 ;  
218 ;  
219 ;  
220 ;  
221 ;  
222 ;  
223 ;  
224 ;  
225 ;  
226 ;  
227 ;  
228 ;  
229 ;  
230 ;  
231 ;  
232 ;  
233 ;  
234 ;  
235 ;  
236 ;  
237 ;  
238 ;  
239 ;  
240 ;  
241 ;  
242 ;  
243 ;  
244 ;  
245 ;  
246 ;  
247 ;  
248 ;  
249 ;  
250 ;  
251 ;  
252 ;  
253 ;  
254 ;  
255 ;  
256 ;  
257 ;  
258 ;  
259 ;  
260 ;  
261 ;  
262 ;  
263 ;  
264 ;  
265 ;  
266 ;  
267 ;  
268 ;  
269 ;  
270 ;  
271 ;  
272 ;  
273 ;  
274 ;  
275 ;  
276 ;  
277 ;  
278 ;  
279 ;  
280 ;  
281 ;  
282 ;  
283 ;  
284 ;  
285 ;  
286 ;  
287 ;  
288 ;  
289 ;  
290 ;  
291 ;  
292 ;  
293 ;  
294 ;  
295 ;  
296 ;  
297 ;  
298 ;  
299 ;  
300 ;  
301 ;  
302 ;  
303 ;  
304 ;  
305 ;  
306 ;  
307 ;  
308 ;  
309 ;  
310 ;  
311 ;  
312 ;  
313 ;  
314 ;  
315 ;  
316 ;  
317 ;  
318 ;  
319 ;  
320 ;  
321 ;  
322 ;  
323 ;  
324 ;  
325 ;  
326 ;  
327 ;  
328 ;  
329 ;  
330 ;  
331 ;  
332 ;  
333 ;  
334 ;  
335 ;  
336 ;  
337 ;  
338 ;  
339 ;  
340 ;  
341 ;  
342 ;  
343 ;  
344 ;  
345 ;  
346 ;  
347 ;  
348 ;  
349 ;  
350 ;  
351 ;  
352 ;  
353 ;  
354 ;  
355 ;  
356 ;  
357 ;  
358 ;  
359 ;  
360 ;  
361 ;  
362 ;  
363 ;  
364 ;  
365 ;  
366 ;  
367 ;  
368 ;  
369 ;  
370 ;  
371 ;  
372 ;  
373 ;  
374 ;  
375 ;  
376 ;  
377 ;  
378 ;  
379 ;  
380 ;  
381 ;  
382 ;  
383 ;  
384 ;  
385 ;  
386 ;  
387 ;  
388 ;  
389 ;  
390 ;  
391 ;  
392 ;  
393 ;  
394 ;  
395 ;  
396 ;  
397 ;  
398 ;  
399 ;  
400 ;  
401 ;  
402 ;  
403 ;  
404 ;  
405 ;  
406 ;  
407 ;  
408 ;  
409 ;  
410 ;  
411 ;  
412 ;  
413 ;  
414 ;  
415 ;  
416 ;  
417 ;  
418 ;  
419 ;  
420 ;  
421 ;  
422 ;  
423 ;  
424 ;  
425 ;  
426 ;  
427 ;  
428 ;  
429 ;  
430 ;  
431 ;  
432 ;  
433 ;  
434 ;  
435 ;  
436 ;  
437 ;  
438 ;  
439 ;  
440 ;  
441 ;  
442 ;  
443 ;  
444 ;  
445 ;  
446 ;  
447 ;  
448 ;  
449 ;  
450 ;  
451 ;  
452 ;  
453 ;  
454 ;  
455 ;  
456 ;  
457 ;  
458 ;  
459 ;  
460 ;  
461 ;  
462 ;  
463 ;  
464 ;  
465 ;  
466 ;  
467 ;  
468 ;  
469 ;  
470 ;  
471 ;  
472 ;  
473 ;  
474 ;  
475 ;  
476 ;  
477 ;  
478 ;  
479 ;  
480 ;  
481 ;  
482 ;  
483 ;  
484 ;  
485 ;  
486 ;  
487 ;  
488 ;  
489 ;  
490 ;  
491 ;  
492 ;  
493 ;  
494 ;  
495 ;  
496 ;  
497 ;  
498 ;  
499 ;  
500 ;  
501 ;  
502 ;  
503 ;  
504 ;  
505 ;  
506 ;  
507 ;  
508 ;  
509 ;  
510 ;  
511 ;  
512 ;  
513 ;  
514 ;  
515 ;  
516 ;  
517 ;  
518 ;  
519 ;  
520 ;  
521 ;  
522 ;  
523 ;  
524 ;  
525 ;  
526 ;  
527 ;  
528 ;  
529 ;  
530 ;  
531 ;  
532 ;  
533 ;  
534 ;  
535 ;  
536 ;  
537 ;  
538 ;  
539 ;  
540 ;  
541 ;  
542 ;  
543 ;  
544 ;  
545 ;  
546 ;  
547 ;  
548 ;  
549 ;  
550 ;  
551 ;  
552 ;  
553 ;  
554 ;  
555 ;  
556 ;  
557 ;  
558 ;  
559 ;  
560 ;  
561 ;  
562 ;  
563 ;  
564 ;  
565 ;  
566 ;  
567 ;  
568 ;  
569 ;  
570 ;  
571 ;  
572 ;  
573 ;  
574 ;  
575 ;  
576 ;  
577 ;  
578 ;  
579 ;  
580 ;  
581 ;  
582 ;  
583 ;  
584 ;  
585 ;  
586 ;  
587 ;  
588 ;  
589 ;  
590 ;  
591 ;  
592 ;  
593 ;  
594 ;  
595 ;  
596 ;  
597 ;  
598 ;  
599 ;  
600 ;  
601 ;  
602 ;  
603 ;  
604 ;  
605 ;  
606 ;  
607 ;  
608 ;  
609 ;  
610 ;  
611 ;  
612 ;  
613 ;  
614 ;  
615 ;  
616 ;  
617 ;  
618 ;  
619 ;  
620 ;  
621 ;  
622 ;  
623 ;  
624 ;  
625 ;  
626 ;  
627 ;  
628 ;  
629 ;  
630 ;  
631 ;  
632 ;  
633 ;  
634 ;  
635 ;  
636 ;  
637 ;  
638 ;  
639 ;  
640 ;  
641 ;  
642 ;  
643 ;  
644 ;  
645 ;  
646 ;  
647 ;  
648 ;  
649 ;  
650 ;  
651 ;  
652 ;  
653 ;  
654 ;  
655 ;  
656 ;  
657 ;  
658 ;  
659 ;  
660 ;  
661 ;  
662 ;  
663 ;  
664 ;  
665 ;  
666 ;  
667 ;  
668 ;  
669 ;  
670 ;  
671 ;  
672 ;  
673 ;  
674 ;  
675 ;  
676 ;  
677 ;  
678 ;  
679 ;  
680 ;  
681 ;  
682 ;  
683 ;  
684 ;  
685 ;  
686 ;  
687 ;  
688 ;  
689 ;  
690 ;  
691 ;  
692 ;  
693 ;  
694 ;  
695 ;  
696 ;  
697 ;  
698 ;  
699 ;  
700 ;  
701 ;  
702 ;  
703 ;  
704 ;  
705 ;  
706 ;  
707 ;  
708 ;  
709 ;  
710 ;  
711 ;  
712 ;  
713 ;  
714 ;  
715 ;  
716 ;  
717 ;  
718 ;  
719 ;  
720 ;  
721 ;  
722 ;  
723 ;  
724 ;  
725 ;  
726 ;  
727 ;  
728 ;  
729 ;  
730 ;  
731 ;  
732 ;  
733 ;  
734 ;  
735 ;  
736 ;  
737 ;  
738 ;  
739 ;  
740 ;  
741 ;  
742 ;  
743 ;  
744 ;  
745 ;  
746 ;  
747 ;  
748 ;  
749 ;  
750 ;  
751 ;  
752 ;  
753 ;  
754 ;  
755 ;  
756 ;  
757 ;  
758 ;  
759 ;  
760 ;  
761 ;  
762 ;  
763 ;  
764 ;  
765 ;  
766 ;  
767 ;  
768 ;  
769 ;  
770 ;  
771 ;  
772 ;  
773 ;  
774 ;  
775 ;  
776 ;  
777 ;  
778 ;  
779 ;  
780 ;  
781 ;  
782 ;  
783 ;  
784 ;  
785 ;  
786 ;  
787 ;  
788 ;  
789 ;  
790 ;  
791 ;  
792 ;  
793 ;  
794 ;  
795 ;  
796 ;  
797 ;  
798 ;  
799 ;  
800 ;  
801 ;  
802 ;  
803 ;  
804 ;  
805 ;  
806 ;  
807 ;  
808 ;  
809 ;  
810 ;  
811 ;  
812 ;  
813 ;  
814 ;  
815 ;  
816 ;  
817 ;  
818 ;  
819 ;  
820 ;  
821 ;  
822 ;  
823 ;  
824 ;  
825 ;  
826 ;  
827 ;  
828 ;  
829 ;  
830 ;  
831 ;  
832 ;  
833 ;  
834 ;  
835 ;  
836 ;  
837 ;  
838 ;  
839 ;  
840 ;  
841 ;  
842 ;  
843 ;  
844 ;  
845 ;  
846 ;  
847 ;  
848 ;  
849 ;  
850 ;  
851 ;  
852 ;  
853 ;  
854 ;  
855 ;  
856 ;  
857 ;  
858 ;  
859 ;  
860 ;  
861 ;  
862 ;  
863 ;  
864 ;  
865 ;  
866 ;  
867 ;  
868 ;  
869 ;  
870 ;  
871 ;  
872 ;  
873 ;  
874 ;  
875 ;  
876 ;  
877 ;  
878 ;  
879 ;  
880 ;  
881 ;  
882 ;  
883 ;  
884 ;  
885 ;  
886 ;  
887 ;  
888 ;  
889 ;  
890 ;  
891 ;  
892 ;  
893 ;  
894 ;  
895 ;  
896 ;  
897 ;  
898 ;  
899 ;  
900 ;  
901 ;  
902 ;  
903 ;  
904 ;  
905 ;  
906 ;  
907 ;  
908 ;  
909 ;  
910 ;  
911 ;  
912 ;  
913 ;  
914 ;  
915 ;  
916 ;  
917 ;  
918 ;  
919 ;  
920 ;  
921 ;  
922 ;  
923 ;  
924 ;  
925 ;  
926 ;  
927 ;  
928 ;  
929 ;  
930 ;  
931 ;  
932 ;  
933 ;  
934 ;  
935 ;  
936 ;  
937 ;  
938 ;  
939 ;  
940 ;  
941 ;  
942 ;  
943 ;  
944 ;  
945 ;  
946 ;  
947 ;  
948 ;  
949 ;  
950 ;  
951 ;  
952 ;  
953 ;  
954 ;  
955 ;  
956 ;  
957 ;  
958 ;  
959 ;  
960 ;  
961 ;  
962 ;  
963 ;  
964 ;  
965 ;  
966 ;  
967 ;  
968 ;  
969 ;  
970 ;  
971 ;  
972 ;  
973 ;  
974 ;  
975 ;  
976 ;  
977 ;  
978 ;  
979 ;  
980 ;  
981 ;  
982 ;  
983 ;  
984 ;  
985 ;  
986 ;  
987 ;  
988 ;  
989 ;  
990 ;  
991 ;  
992 ;  
993 ;  
994 ;  
995 ;  
996 ;  
997 ;  
998 ;  
999 ;  
1000 ;
```

```
= 4, 1, 1, 1  
= 4, 1, 1, 1  
0. 0.
```

url='https://ju8253pe:XXXXXX@climdata.u-bourgogne.fr:8443/thredds/dodsC/CMIP5_MIROC5_TASMIN_HIST0.nc'

BIOGÉOSCIENCES

<http://biogeosciences.u-bourgogne.fr>

[benjamin.pohl@ubfc.fr]

